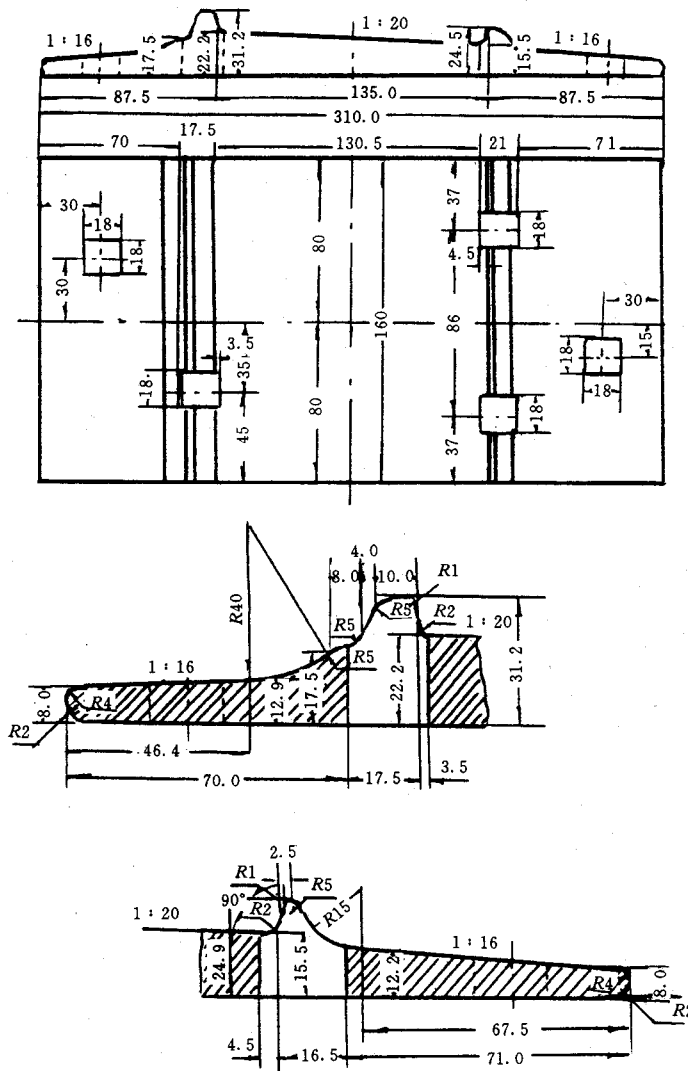


中华人民共和国 科学技术委员会	国家标准 GUOJIA BIAOZHUN	GB 186—63
	每米 50kg 钢轨用垫板 型式尺寸	

1. 垫板的型式尺寸应符合本标准的规定：

垫板型式尺寸图  
尺寸(mm)



铁道部 冶金部 提出	1963年9月26日批准	实施日期 1964年1月1日
------------	--------------	-------------------

## 2. 垫板尺寸的允许偏差:

长度(沿钢轨轴线) .....	±4.0mm
宽度(沿轨枕轴线) .....	+4.0 -2.0 <sup>mm</sup>
厚度 .....	±1.0mm
肩高 .....	+0.4 -1.5 <sup>mm</sup>
两肩内侧下部的距离 .....	+0.8 -1.2 <sup>mm</sup>
轨底座坡度, 两端厚度正负偏差之和 .....	1.0mm
小肩道钉孔中心距(沿钢轨轴线) .....	+1.0 -2.0 <sup>mm</sup>
道钉孔的长度和宽度在冲头方向 .....	±0.8mm
道钉孔的长度和宽度在冲模方向 .....	+2.2mm
垫板肩至道钉孔的内边距离 .....	±1.0mm
大肩宽度 .....	+0 -1.5 <sup>mm</sup>
小肩道钉孔边缘至剪切边距离 .....	-2.0 mm
大肩对铅垂线的倾斜 .....	+0.75mm

道钉孔四角为半径 0.7~1.5mm 的圆角

## 3. 垫板的理论重量:

钢 轨 类 型	垫板断面面积 cm <sup>2</sup>	理 论 质 量		
		垫板重量 kg/m	每块垫板的重量, kg	
			未扣除道钉孔	扣除道钉孔
50kg/m	48.04	37.71	6.03	5.80

注: 垫板理论重量, 按钢的比重 7.85 计算。