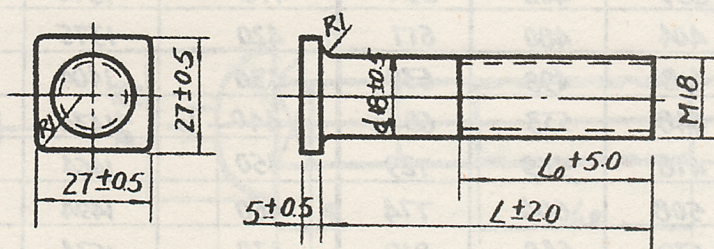


中华人民共和国铁道部
部 标 准
标准轨距铁路

TB414—75
代替TB414—64

道岔用方头螺栓(粗制)

本标准适用于每米43、50公斤钢轨道岔的尖轨及活动心轨的尖端用方头螺栓。



全部

mm

L	L ₀	每1000个螺栓重量kg≈	L	L ₀	每1000个螺栓重量kg≈
65	35	159	95	45	219
70		169	100		229
75		179	110		249
80	45	189	120	65	269
85		199	130		289
90		209	140		309

标记示例：

粗牙普通螺纹、直径18mm、长65mm的道岔用方头螺栓
螺栓 M18×65 TB414—75

1. 技术条件按GB38—67的规定。
2. 材料采用A3；代用材料A3F、B3，GB700—65。

中华人民共和国铁道部 发布
铁道部第三设计院 提出

1976年7月1日 实施
铁道部第三设计院 起草